

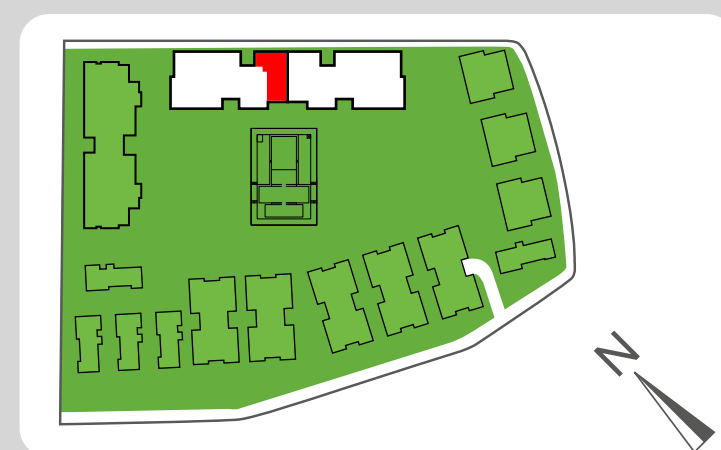
1	Salón / Lounge	21,14 m ²
2	Habitación / Room (1)	12,47 m ²
3	Habitación / Room (2)	10,61 m ²
4	Baño / Bath (1)	3,16 m ²
5	Baño / Bath (2)	4,78 m ²
6	Cocina / Kitchen	7,39 m ²
7	Vestíbulo / Hall	2,72 m ²
8	Distribuidor / Corridor	2,47 m ²
9	Galería / Utility room	1,82 m ²

Sup. construida interior /
Built surface area 79,29 m²

10 Terraza / Terrace 19,54 m²

11 Jardín / Garden 25,77m²

Sup. construida total /
Total built surface 98,83 m²



Plano figurativo, los materiales, colores, sanitarios, mobiliario y electrodomésticos son orientativos. Las superficies son aproximadas y podrán sufrir variaciones por necesidades técnicas durante la ejecución de la obra. This is not a contractual document. The furniture, household items and colours are merely orientative. The surfaces are approximate and the plan can be modified by the management according to construction or design needs.