

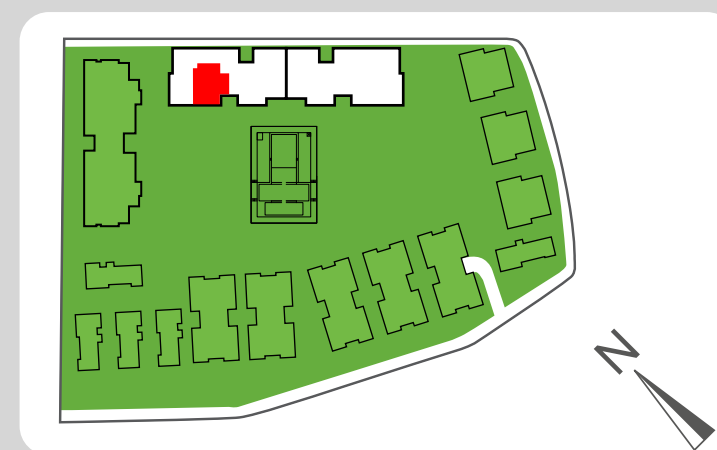
Escala gráfica / Drawing scale

1	Salón / Lounge	22,57 m ²
2	Habitación / Room (1)	10,97 m ²
3	Habitación / Room (2)	9,30 m ²
4	Baño / Bath (1)	3,80 m ²
5	Baño / Bath (2)	3,54 m ²
6	Cocina / Kitchen	6,17 m ²
7	Vestíbulo / Hall	3,39 m ²
8	Distribuidor / Corridor	0,96 m ²
9	Galería / Utility room	3,06 m ²

Sup. construida interior /
Built surface area 75,62 m²

10 Terraza / Terrace 19,96 m²

Sup. construida total /
Total built surface 95,58 m²



Plano figurativo, los materiales, colores, sanitarios, mobiliario y electrodomésticos son orientativos. Las superficies son aproximadas y podrán sufrir variaciones por necesidades técnicas durante la ejecución de la obra. This is not a contractual document. The furniture, household items and colours are merely orientative. The surfaces are approximate and the plan can be modified by the management according to construction or design needs.