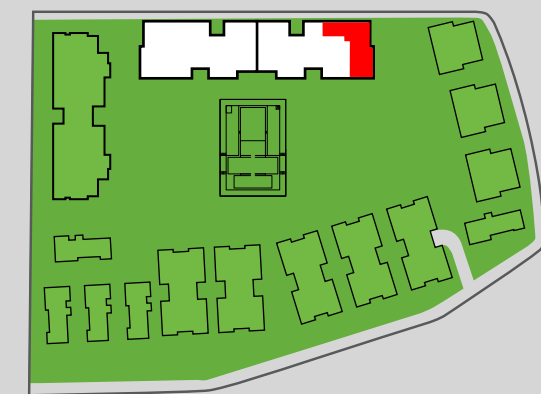


1	Salón / <i>Loungue</i>	23,69 m ²
2	Habitación / <i>Room (1)</i>	11,11 m ²
3	Habitación / <i>Room (2)</i>	9,08 m ²
4	Habitación / <i>Room (3)</i>	9,90 m ²
5	Baño / <i>Bath (1)</i>	4,16 m ²
6	Baño / <i>Bath (2)</i>	3,65 m ²
7	Cocina / <i>Kitchen</i>	7,03 m ²
8	Vestíbulo / <i>Hall</i>	3,73 m ²
9	Distribuidor / <i>Corridor</i>	3,43 m ²
10	Galería / <i>Utility room</i>	1,82 m ²

Sup. construida interior /
Built surface area 96,33 m²

11 Terraza / *Terrace* 34,80 m²

Sup. construida total /
Total built surface 131,13 m²



1 m 2 m 3 m 4 m
Escala gráfica / *Drawing scale*

Plano figurativo, los materiales, colores, sanitarios, mobiliario y electrodomésticos son orientativos. Las superficies son aproximadas y podrán sufrir variaciones por necesidades técnicas durante la ejecución de la obra. This is not a contractual document. The furniture, household items and colours are merely orientative. The surfaces are approximate and the plan can be modified by the management according to construction or design needs.